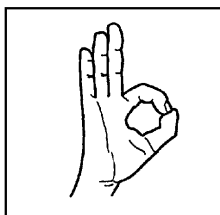


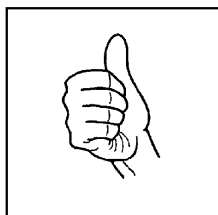


# SIGNÁLY

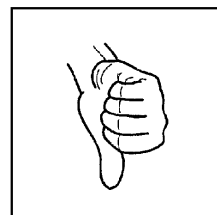
## POTÁPĚČSKÉ SIGNÁLY



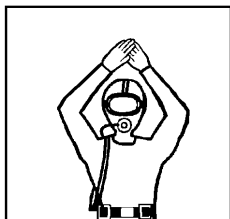
Všechno je v pořádku



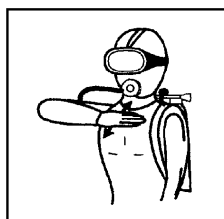
Výstup



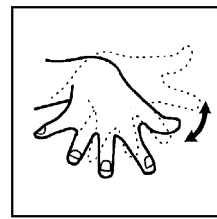
Sestup



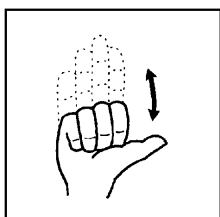
Všechno v pořádku  
(na hladině)



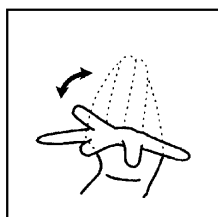
Nemám vzduch



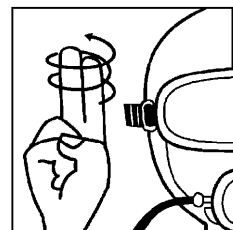
Něco není v pořádku



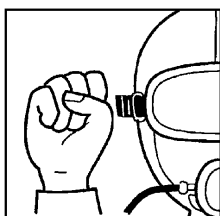
Vyrovňávám tlak  
ve středouši



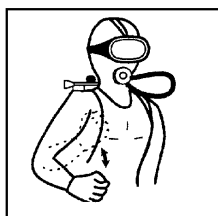
Nerozumím



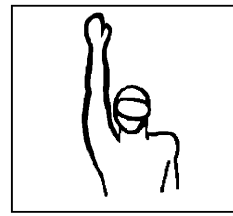
Pocit závratě



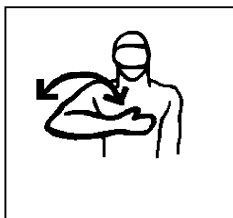
Jsem na rezervě



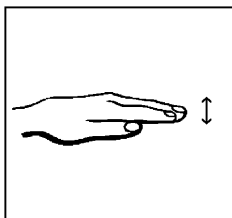
Nemohu otevřít rezervu



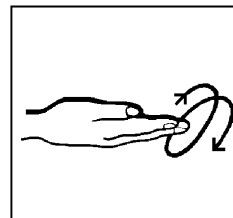
Stát nebo pozor



Zápor



Pomaleji

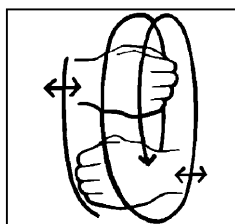


Rychleji

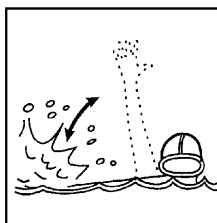


# SIGNÁLY

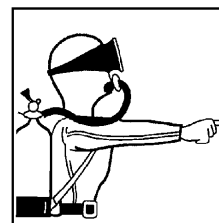
## POTÁPĚČSKÉ SIGNÁLY



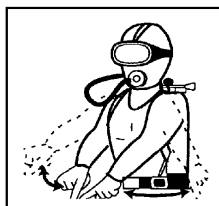
Naznačení činnosti



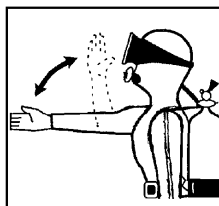
Tíseň na hladině



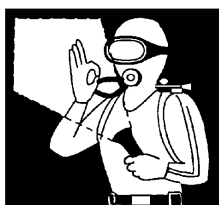
Ty nebo objekt



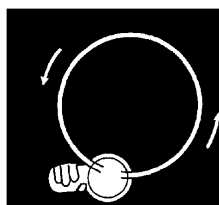
Shromážděte se



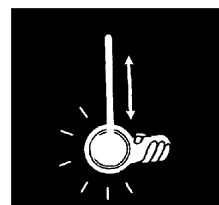
Ukázání směru



Všechno v pořádku



Všechno v pořádku



Potřebuji pomoc

## Signalizace lanem

- Signalizace lanem se používá většinou k dorozumívání mezi potápěčem a návodčím. Volí se minimální počet signálů tak, aby postačovaly pro úkony prováděné v konkrétní situaci a zbytečně nezatěžovaly potápěče ani návodčího.
- Signály lanem (smluvený počet krátkých, dostatečně důrazných trhnutí) mohou mít různý význam ve směru od potápěče k návodčímu a od návodčího směrem k potápěči. Ten, pro koho je signál určen, jej vždy zopakuje, aby bylo zřejmé, že jej zachytil a pochopil. Teprve potom signalizovaný úkon provede.
- Jako signály je vhodné zvolit co nejmenší počet trhnutí; jedno trhnutí však výjimečně (zejména ne jako signál nouze), neboť potápěč může při pohybu způsobit krátká trhnutí nebo popotažení lanem a ta by mohla být mylně považována za signál.